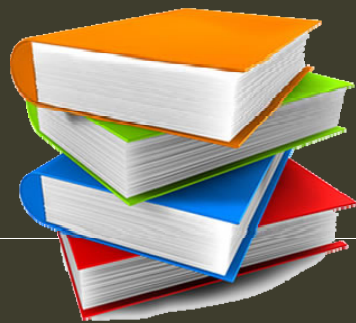


# JORNADAS DE BIENVENIDA DE LA DELEGACIÓN



CURSO 2016-  
2017

**UNED**  
**ASTURIAS**

Delegación de Estudiantes

# ÍNDICE

- ¿Quiénes somos?
- ¿Qué hacemos?
- ¿Cómo afrontar el primer año?



# ¿QUIÉNES SOMOS?



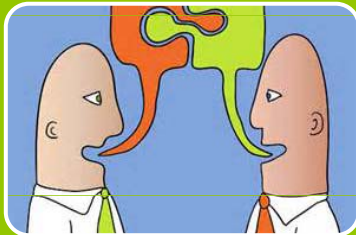
## ■ POR FACULTAD:

- Ángel García Montes  
*Delegado de alumnos de la Facultad de Ciencias.*
- Natalia Villanueva Fernández  
*Delegada de alumnos de la Facultad de Ciencias Económicas y Empresariales.*
- Sergio Huerta Rubio  
*Delegado de alumnos de la Facultad de Ciencias Políticas y Sociología*
- Héctor Javier Sancho Alvarado  
*Delegado de alumnos de la Facultad de Derecho*
- María Montserrat Esteban Marcos  
*Delegada de alumnos de la Facultad de Filología*
- Humberto Ángel Fernández Baldo  
*Delegado de alumnos de la Facultad de Psicología*

# ¿QUÉ HACEMOS?



Defender y canalizar la opiniones y sugerencias de los estudiantes.



Ser interlocutores en los distintos órganos (Consejos de departamento, Juntas de Facultas, Comisión de revisión de exámenes...)

Así como en otros organismo (COIE, UNIDIS...)



La representación es imprescindible para participar en la toma de decisiones y orientar la actividad universitaria.

# ¿CÓMO AFRONTAR EL PRIMER AÑO?

CAMPUS Y PLATAFORMA ASIGNATURAS

CARNET DE ESTUDIANTE UNED

CALENDARIO DE EXÁMENES UNED

REPOSITORIO DE EXÁMENES (BARBASTRO Y CALATAYUD)

TUTORÍAS DE CENTRO (PÁGINA UNED ASTURIAS)

FOROS EXTRAOFICIALES (FACEBOOK)

# ¿CÓMO AFRONTAR EL PRIMER AÑO?

[HTTPS://DESCARGAS.UNED.ES/PUBLICO/PDF/PLANIFICACION\\_MATRICULA\\_UNED.PDF](https://descargas.uned.es/publico/pdf/planificacion_matricula_uned.pdf)

**HORAS DE LAS QUE DISPONES**

**CARLA LECTIVA DE LAS ASIGNATURAS**

**1ECTS= 25 HORAS**

**PLANIFICACIÓN**

**A TENER EN CUENTA LAS FECHAS, PLAZOS Y HORARIOS DE:  
EXÁMENES Y PEC'S**

**HORARIO DE LAS TUTORÍAS Y GUÍA DE LAS ASIGNATURAS (GUÍA II MÁS ESPECÍFICA)**

# MODELO PLANIFICACIÓN 1

dia	Asignaturas	OCTUBRE				NOVIEMBRE				DICIEMBRE				ENERO				FEBRERO
		1-7	8-14	15-21	22-29	5-11	12-18	19-25	26-31	2-8	9-15	16-22	23-29	1-6	7-13	14-20	21-27	28-3
L	Asign 1 (14 Temas)	T.1	T.2	T.3	T.4	T.5	T.6	T.7	T.8.	T.9.	T.10.	T.11	T.12	T.13.	7.14	Repaso T1-T7	Repaso 78-T14	M-4. 11:30
M	Asign 2 (10 Temas)	T.1	T.2	T.3	T.4	T.5	T.6	T.7	T.8.	T.9.	T.10					Repaso T1-T5	Repaso T6-T10	M-4. 9:30
X	Asign 3 (12 Temas)	T.1	T.2	T.3	T.4	T.5	T.6	T.7	T.8.	T.9.	T.10	T.11	T.12			Repaso T1-T6	Repaso T7-T12	X-5. 11:30
J	Asign 4 (8 Temas)	T.1	T.2	T.3	T.4	T.5	T.6	T.7	T.8.							Repaso T1-T4	Repaso T4-T8	J-6. 10:30
V	Asign 5 (14 Temas)	T.1	T.2	T.3	T.4	T.5	T.6	T.7.	T.8.	T.9.	T.10	T.11	T.12	T.13.	7.14	Repaso T1-T7	Repaso 78-T14	V-7.11:30

Planificación, búsqueda de material (libros, exámenes de otros años); familiarización con la tutoría virtual

# MODELO DE PLANIFICACIÓN 2

HOJA DE PLANIFICACIÓN PRIMER CUATRIMESTRE

	Asignaturas	OCTUBRE	NOVIEMBRE	DICIEMBRE	ENERO	(Exámenes)
Lunes	Planificación, búsqueda de material (libros, exámenes de otros años); familiarización con la tutoría virtual					Repaso T -T Día hora
Martes						Repaso T -T Día hora
Miércoles						Repaso T -T Día hora
Jueves						Repaso T -T Día hora
Viernes						Repaso T -T Día hora
Sábado						Repaso T -T Día hora
Domingo						Repaso T -T Día hora



# CALENDARIO Y CALIFICACIONES



Ver vuestro  
exámenes  
realizados

CALENDARIO  
PERSONAL

**MIS EXÁMENES CURSO: 2016/2017**

- » EXÁMENES ESCANEADOS
- » VER LOS EXÁMENES QUE HE REALIZADO
- » CALENDARIO DE MIS EXAMENES

CURSO : 2016/2017

Convocatoria: Febrero

Tipo de estudios:

- Marcar/Anular\_todo
- »  (61) GRADO DE LA FACULTAD DE CIENCIAS
- »  (65) GRADO DE LA FACULTAD DE ECONÓMICAS Y EMPRESARIALES

» Unión Europea y Berna o America y Guinea

Ecuatorial: España, Unión Europea y Berna

» Formato archivo de salida: PDF

[Ver mi calendario](#)

Los estudiantes de Acceso para mayores de 25 y 45 años, deben consultar los calendarios en el siguiente enlace: [Enlace](#)

Nota legal | Política de cookies

# CALENDARIOS Y CALIFICACIONES

**CALIFICACIONES**

Puede consultar a través del siguiente enlace, [el calendario de entrega de listas y actas de calificaciones de las pruebas presenciales](#) para el curso 2015-2016.

- » Calificaciones de Acceso
- » Calificaciones de primer y segundo ciclo
- » Calificaciones de grado
- » Calificaciones de máster
- » Calificaciones de Selectividad
- » Formación Permanente (No disponible)
- » Doctorado
- » Cuid

**PRÁCTICAS**

APP CONSULTA  
CALIFICACIONES

DESDE  
NUESTRO  
ESCRITORIO



# CONVOCATORIAS EXÁMENES GRADOS

## EXÁMENES PRIMER CUATRIMESTRE

(ASIGNATURAS  
CUATRIMESTRALES –PRIMER  
PARCIAL ANUALES)

## EXÁMENES SEGUNDO CUATRIMESTRE

(ASIGNATURAS  
CUATRIMESTRALES –  
SEGUNDO PARCIAL ANUALES)

REALIZACIÓN:  
ENERO-FEBRERO  
VARIAN LAS HORAS DE UNA  
SEMANA A OTRA  
NO SOLICITUD DE RESERVA

REALIZACIÓN :  
MAYO-JUNIO  
VARIAN LAS HORAS DE UNA  
SEMANA A OTRA  
NO SOLICITUD DE RESERVA

# CONVOCATORIAS EXÁMENES GRADOS

SEPTIEMBRE

UNA ÚNICA SEMANA  
EN CASO DE COINCIDENCIA  
DE ASIGNATURAS EN LA  
MISMA SESIÓN

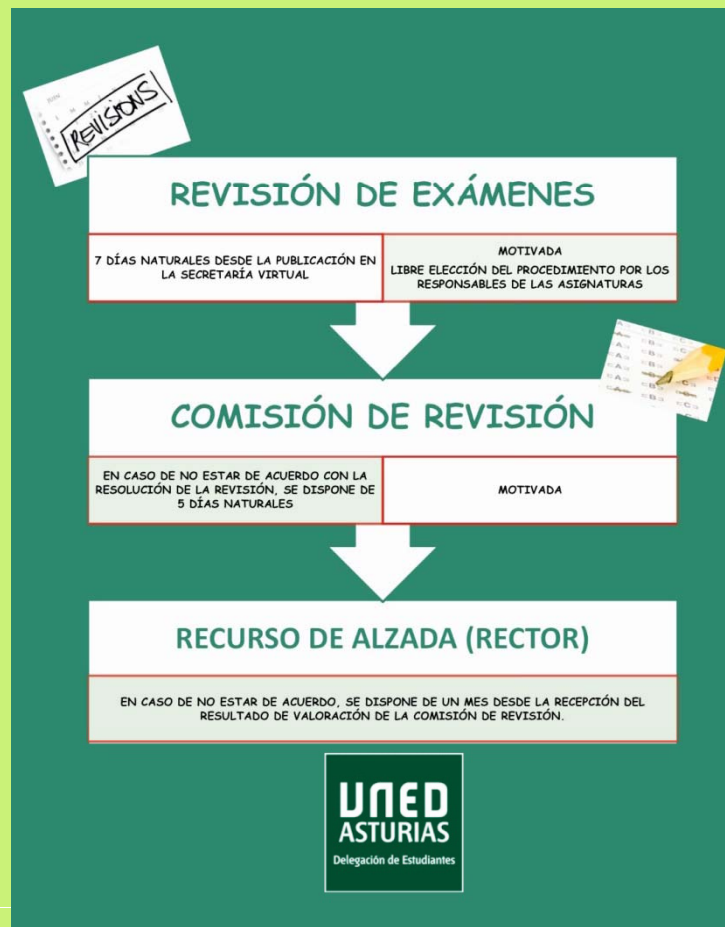
- SOLICITUD EXAMEN RESERVA

\*NOTA EXÁMENES DE MÁSTER

# SOLICITUD DE REVISIÓN DE EXÁMENES

- Libre elección del procedimiento por los responsables de la asignaturas.
- 7 días naturales des la publicación de la nota en secretaría virtual.
  - Plazo que disponen para resolver es hasta la fecha de entrega de las actas
- Motivadas.
- Comisión de revisión, si no está de acuerdo con el resultado de la primera revisión se dispone de 5 días naturales tras la notificación.
  - La resolución de la Comisión deberá ser comunicada al interesado antes del 30 de abril (1PP), 31de julio (2PP) y 31de octubre(extraordinaria) respectivamente
- Contra esta última decisión cabe recurso de alzada (rector) se dispone de un mes tras la recepción de la valoración.
- La interposición de este recurso o cualquiera de las reclamaciones anteriormente citadas, no suspende los efectos académicos derivados de las calificaciones de los estudiantes

# SOLICITUD DE REVISIÓN DE EXÁMENES



# JORNADAS DE BIENVENIDA DE LA DELEGACIÓN

- Ruegos y preguntas.

**Muchas gracias por vuestra asistencia.**